

## Diagnostic des suivis POMI

**2022-2023**

*COGEPOMI du 12 décembre 2023 séance plénière*





# Suivis Anguille 2022-2023



## **Ateliers Observatoire**

### Atelier « Bilan Anguille »

*Présentation des résultats des suivis PLAGEPOMI*

*Présentation d'études plus ponctuelles mais complémentaires*

*Proposition de messages clés et points de vigilance*

*Proposition d'une classe d'état pour le recrutement en civelles*

### Atelier « Indicateur Anguille »

*Proposition d'un indicateur de recrutement des anguillettes au barrage de Beaucaire*



# PLAGEPOMI 2022-2027

— Zone d'Action Prioritaire Anguille

 Sites de suivi fonctionnels

 Projets de sites de suivi

0 25 50 km



Beaucaire / Avignon / Caderousse / Mallemort  
2006 / 2012 / 2012 / 2004

Bages Sigean  
Janvier 2019

Vaccarès  
Octobre 2003



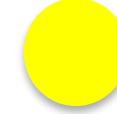
# Suivi Civelle 2022-2023 : A retenir

1 538 593 civelles en 2021-2022

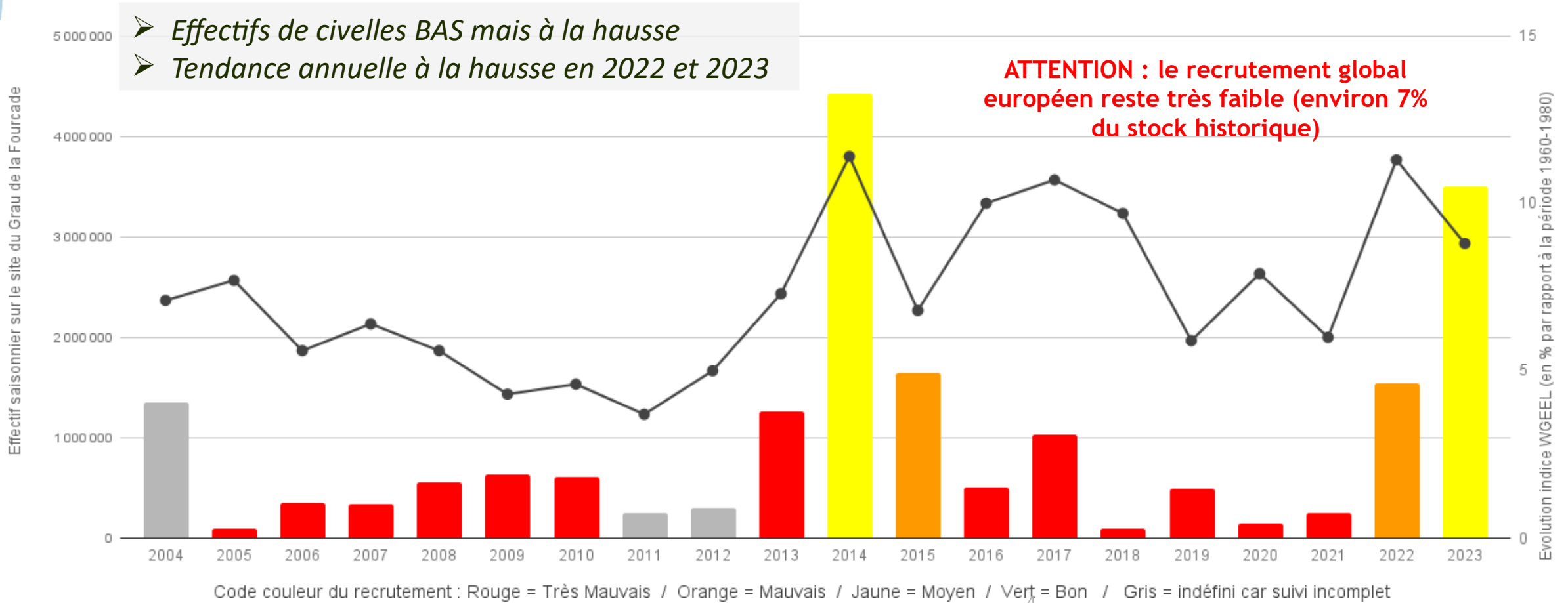


MAUVAIS

3 499 511 civelles en 2022-2023



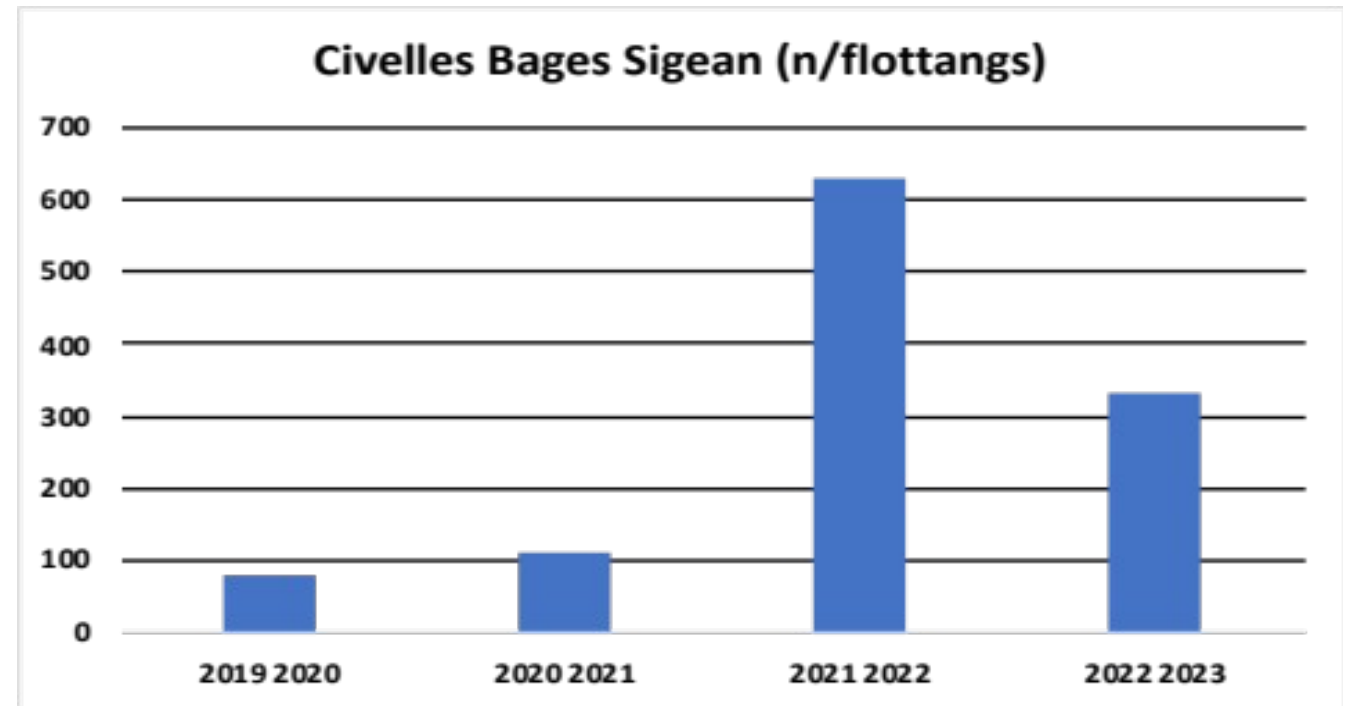
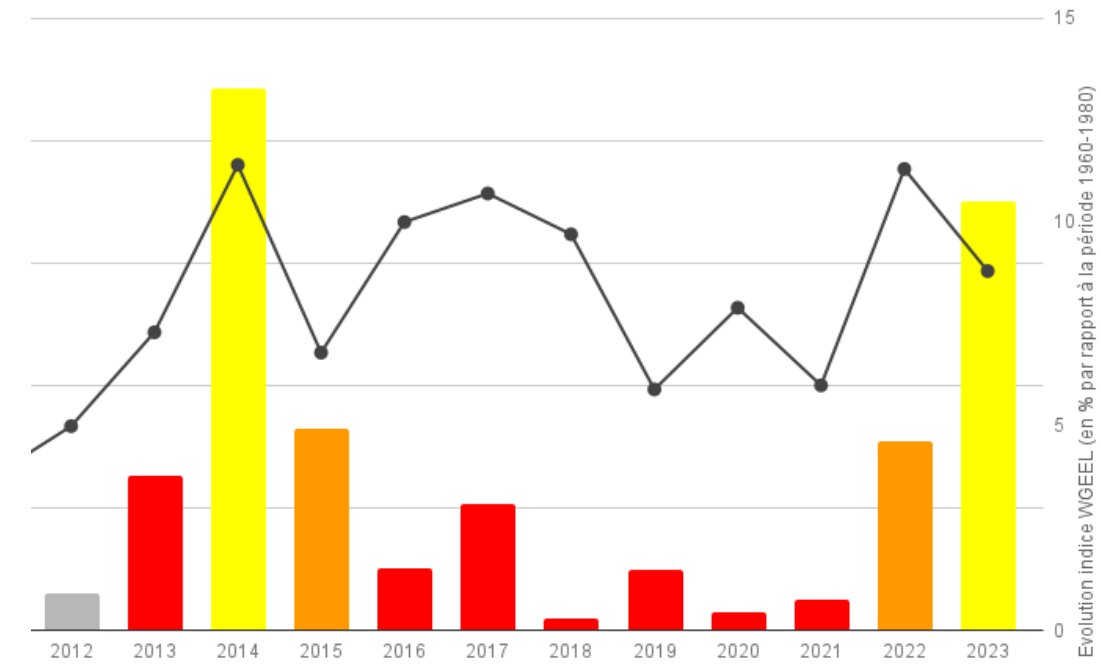
MOYEN





# Suivi Civelle 2022-2023 : A retenir

- *Effectifs de civelles BAS mais à la hausse*
- *Tendance annuelle à la hausse en 2022 et 2023*



Orange = Mauvais / Jaune = Moyen / Vert = Bon / Gris = indéfini car suivi incomplet

# Suivis Anguilletes 2022-2023 : A retenir

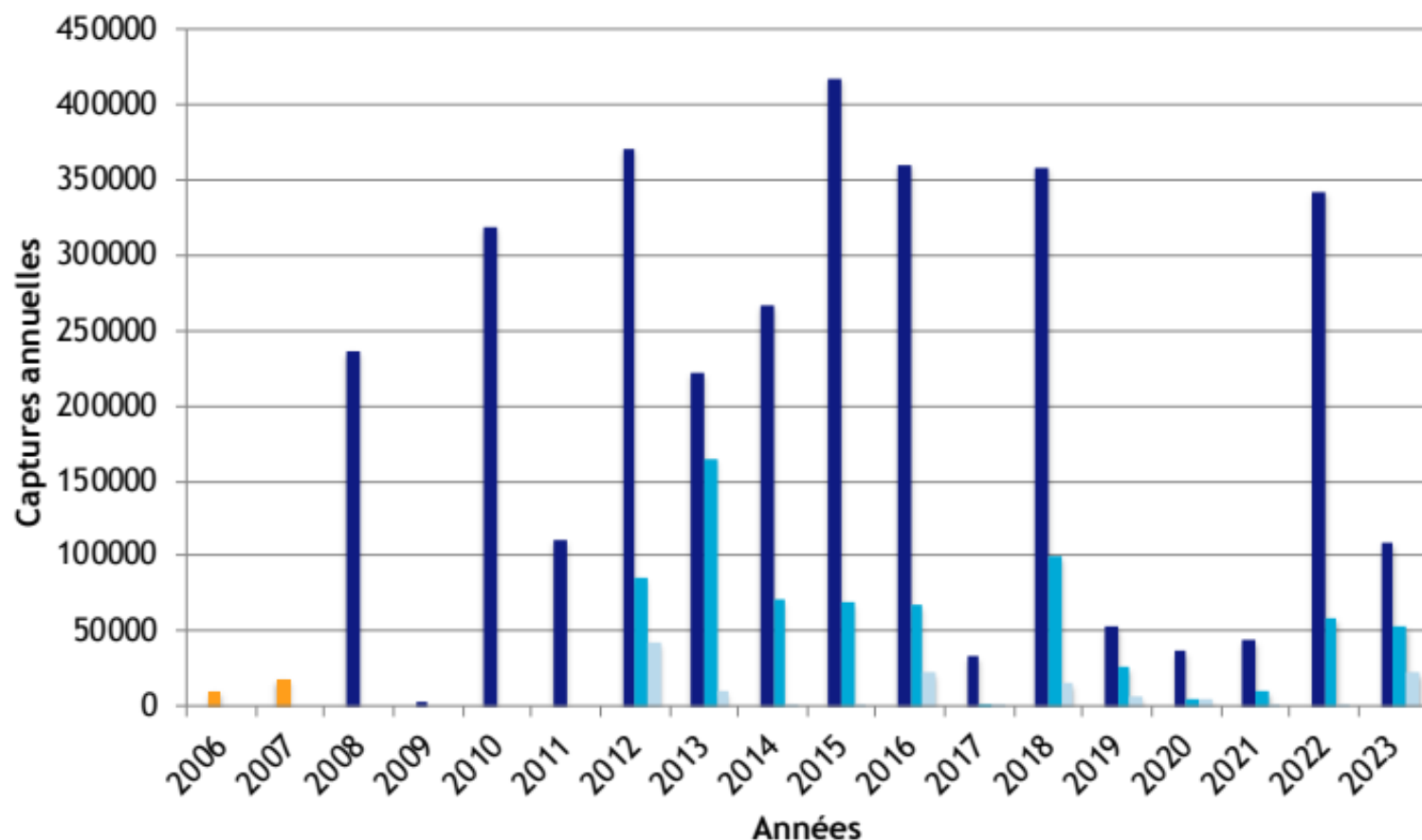
402 155 anguilletes en 2022



184 643 anguilletes en 2023



■ Protocole différent ■ Beaucaire ■ Avignon ■ Caderousse



Captures 2022 :

BEUCAIRE : **342 868**

AVIGNON : **58 285**

CADEROUSSE : **1 002**

Captures 2023 :

BEUCAIRE : **108 052**

AVIGNON : **52 995**

CADEROUSSE : **23 596**

# Suivis Anguilletes 2022-2023 : A retenir

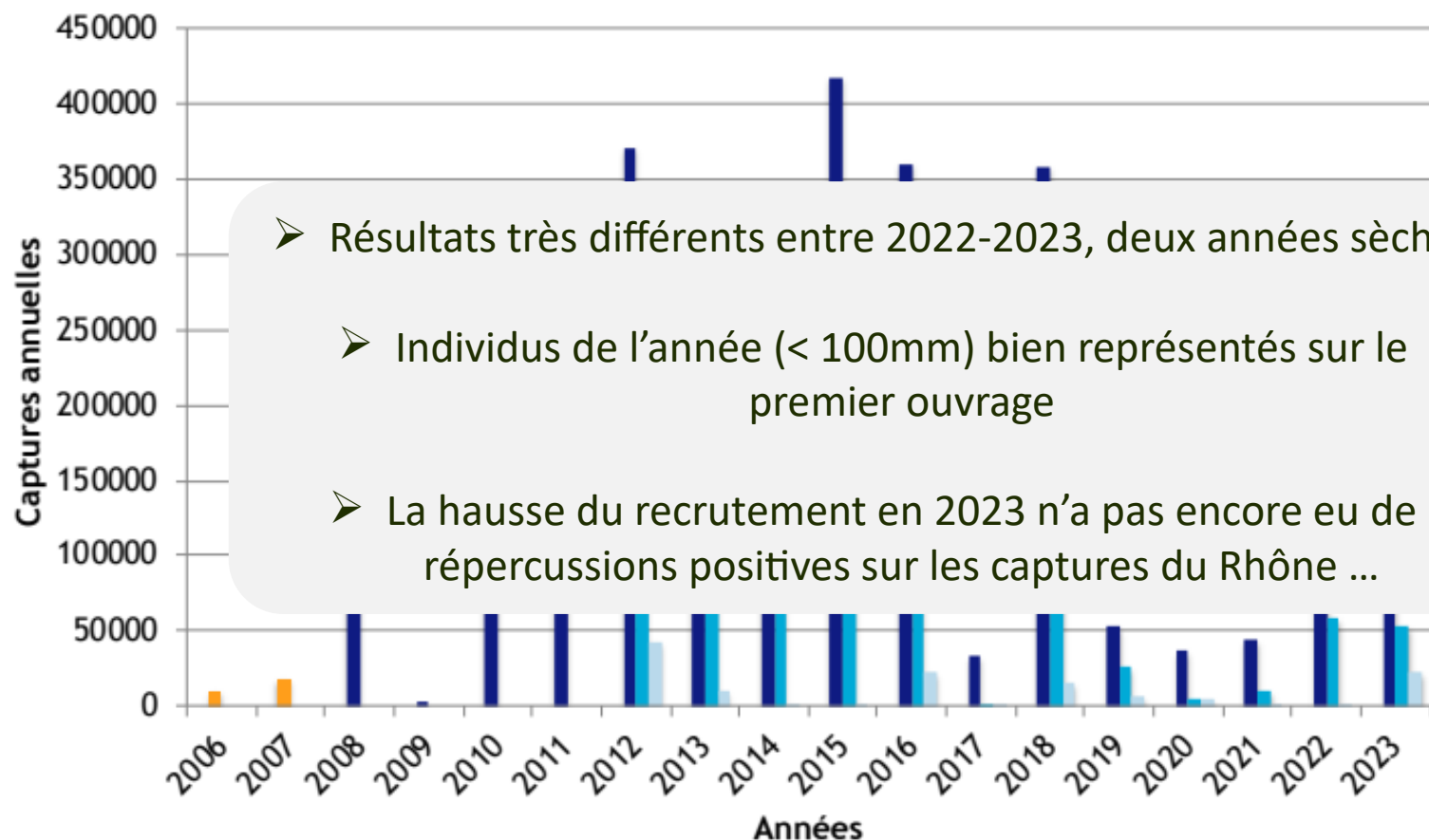
402 155 anguilletes en 2022



184 643 anguilletes en 2023



■ Protocole différent ■ Beaucaire ■ Avignon ■ Caderousse



- Résultats très différents entre 2022-2023, deux années sèches
- Individus de l'année (< 100mm) bien représentés sur le premier ouvrage
- La hausse du recrutement en 2023 n'a pas encore eu de répercussions positives sur les captures du Rhône ...

## Captures 2022 :

BEUCAIRE : **342 868**

AVIGNON : **58 285**

CADEROUSSE : **1 002**

## Captures 2023 :

BEUCAIRE : **108 052**

AVIGNON : **52 995**

CADEROUSSE : **23 596**

# Suivis Anguilletes 2022-2023 : A retenir

1 538 593 anguilletes en 2022

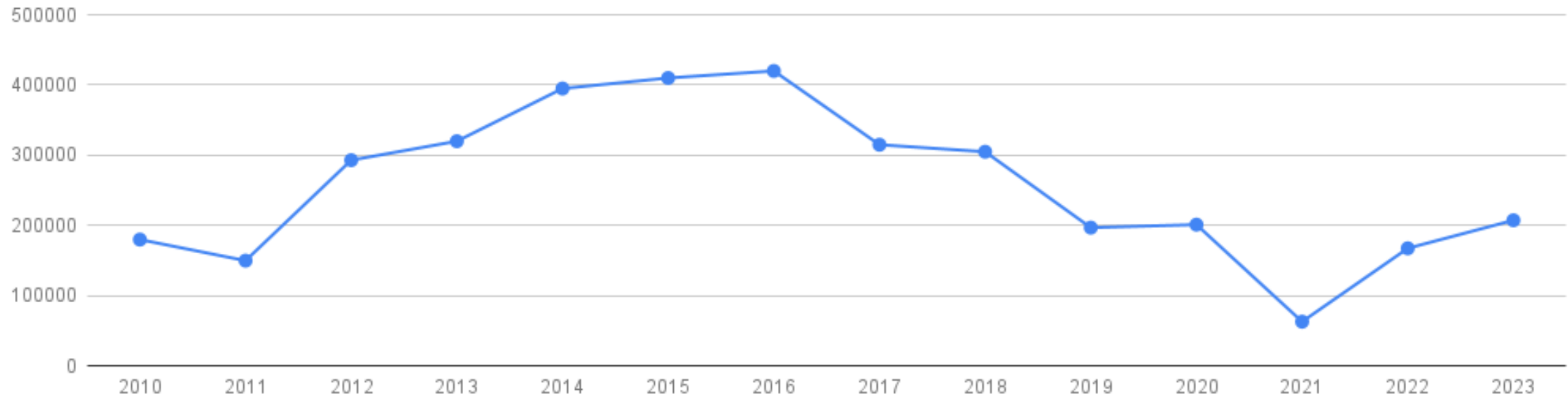


Indicateur en  
cours de  
développement

3 499 511 anguilletes en 2023



Evolution de la moyenne mobile tous sites confondus (3ans de captures / moyenne)





# Suivis Anguilletes 2022-2023 : A retenir

1 538 593 anguilletes en 2022

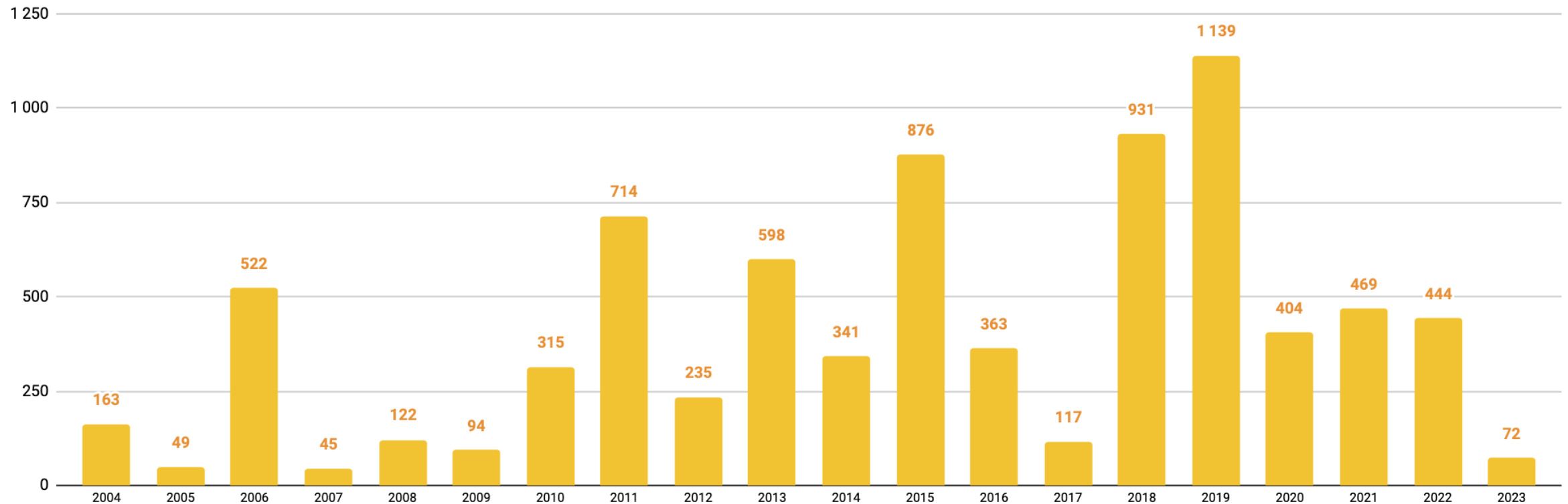


Indicateur en  
cours de  
développement

3 499 511 anguilletes en 2023



EFFECTIFS D'ANGUILLES OBSERVEES SUR L'AXE DURANCE AU BARRAGE DE MALLEMORT



# ● Suivis Aloses 2022-2023

## **Ateliers Locaux Alose**

*Présentation des indicateurs locaux ALF (PO/Aude ; côtiers  
héraultais et Vidourle; BV Rhône et Argens)*

*Présentation des résultats des suivis PLAGEPOMI*

*Proposition de messages clés et points de vigilance*

## **Atelier Bilan**

*Retour d'expérience des ateliers locaux et proposition de carte  
des indicateurs*



## ETAT

- Non défini
- Bon
- Moyen
- Mauvais

## TENDANCE EVOLUTIVE

- ↗ Croissante
- Stagnante
- ↘ Décroissante
- ? Indéterminée

## PLAGEPOMI 2022-2027

— Zone d'Action Prioritaire ALDSE FEINTE

- 🐟 Sites de suivis des Bulls
- 👤 Pêcheur amateur à la ligne
- 📹 Sites de vidéocomptage



# PLAGEPOMI 2022-2027

## Nomenclature des indicateurs locaux

### ETAT

- Non défini
- Très Bon
- Bon
- Moyen
- Mauvais
- Très Mauvais

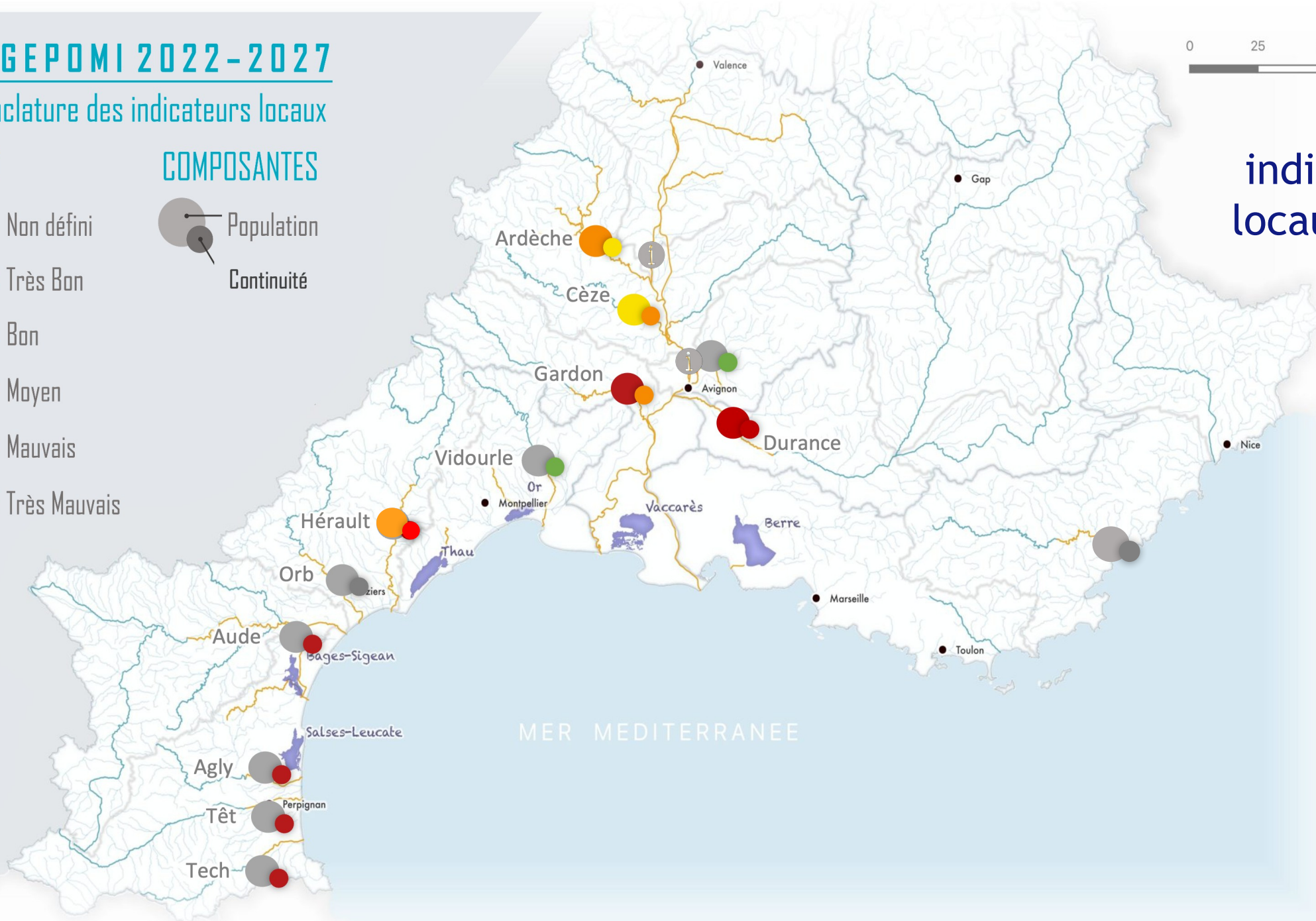
### COMPOSANTES

- Population
- Continuité

0 25 50 km



## Les indicateurs locaux 2023



# PLAGEPOMI 2022-2027

## Nomenclature des indicateurs locaux

### ETAT

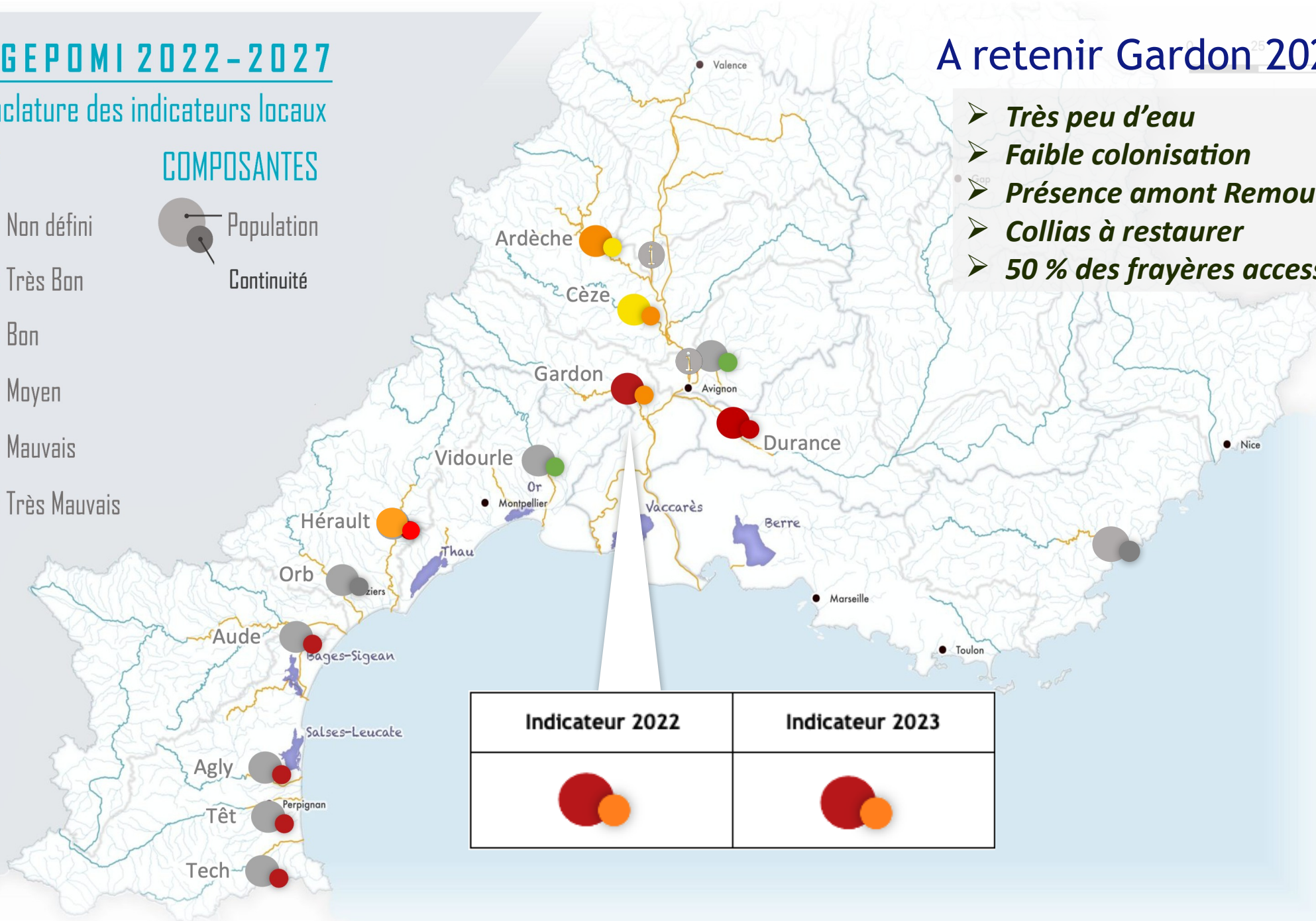




### COMPOSANTES



## A retenir Gardon 2022 2023

- *Très peu d'eau*
- *Faible colonisation*
- *Présence amont Remoulins*
- *Collias à restaurer*
- *50 % des frayères accessibles*



Indicateur 2022	Indicateur 2023
	

# PLAGEPOMI 2022-2027

## Nomenclature des indicateurs locaux

### ETAT

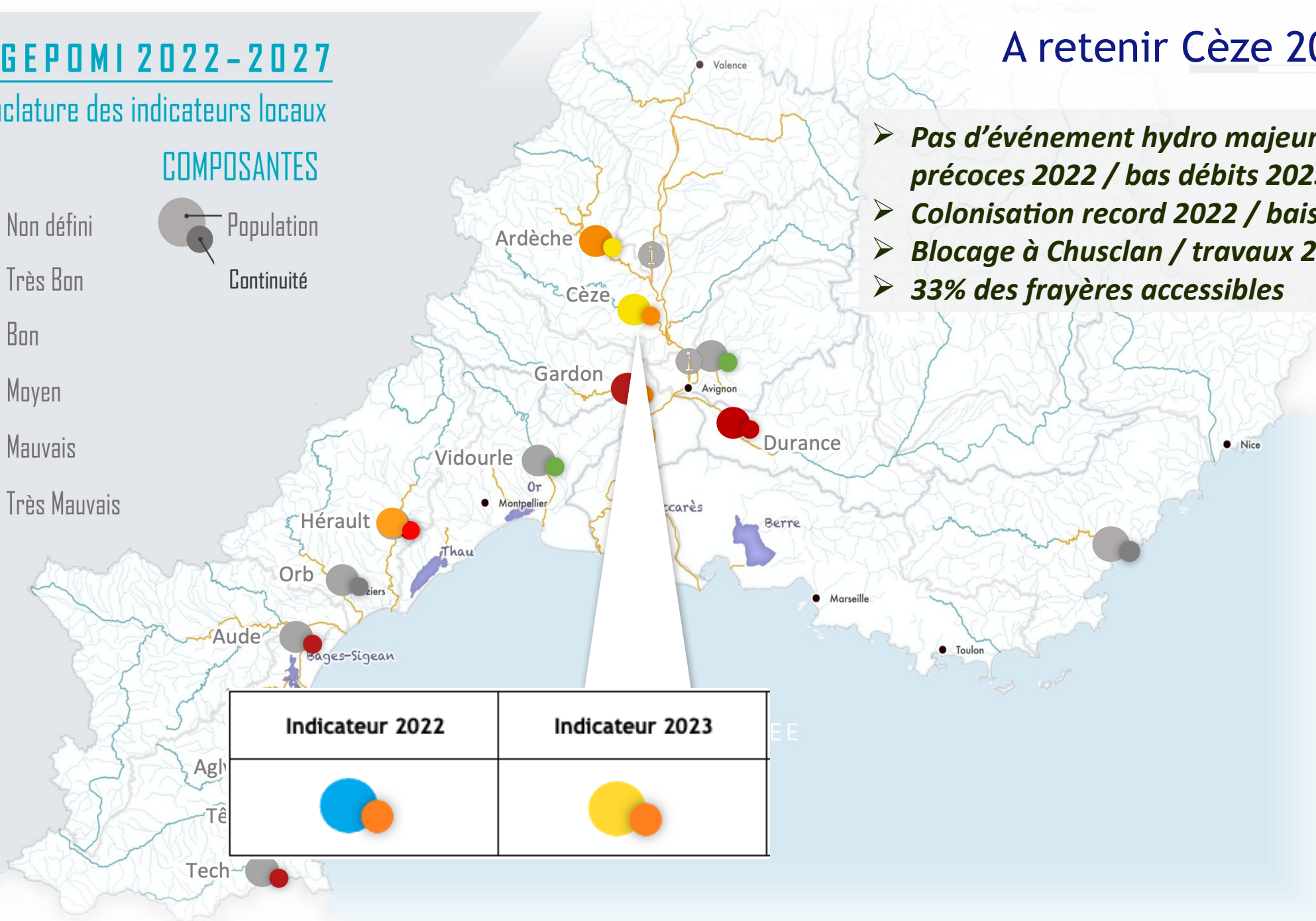


### COMPOSANTES



## A retenir Cèze 2022 2023

- Pas d'événement hydro majeurs / étiages précoces 2022 / bas débits 2023
- Colonisation record 2022 / baisse 2023
- Blocage à Chusclan / travaux 2023
- 33% des frayères accessibles



Indicateur 2022	Indicateur 2023

# PLAGEPOMI 2022-2027

## Nomenclature des indicateurs locaux

### ETAT

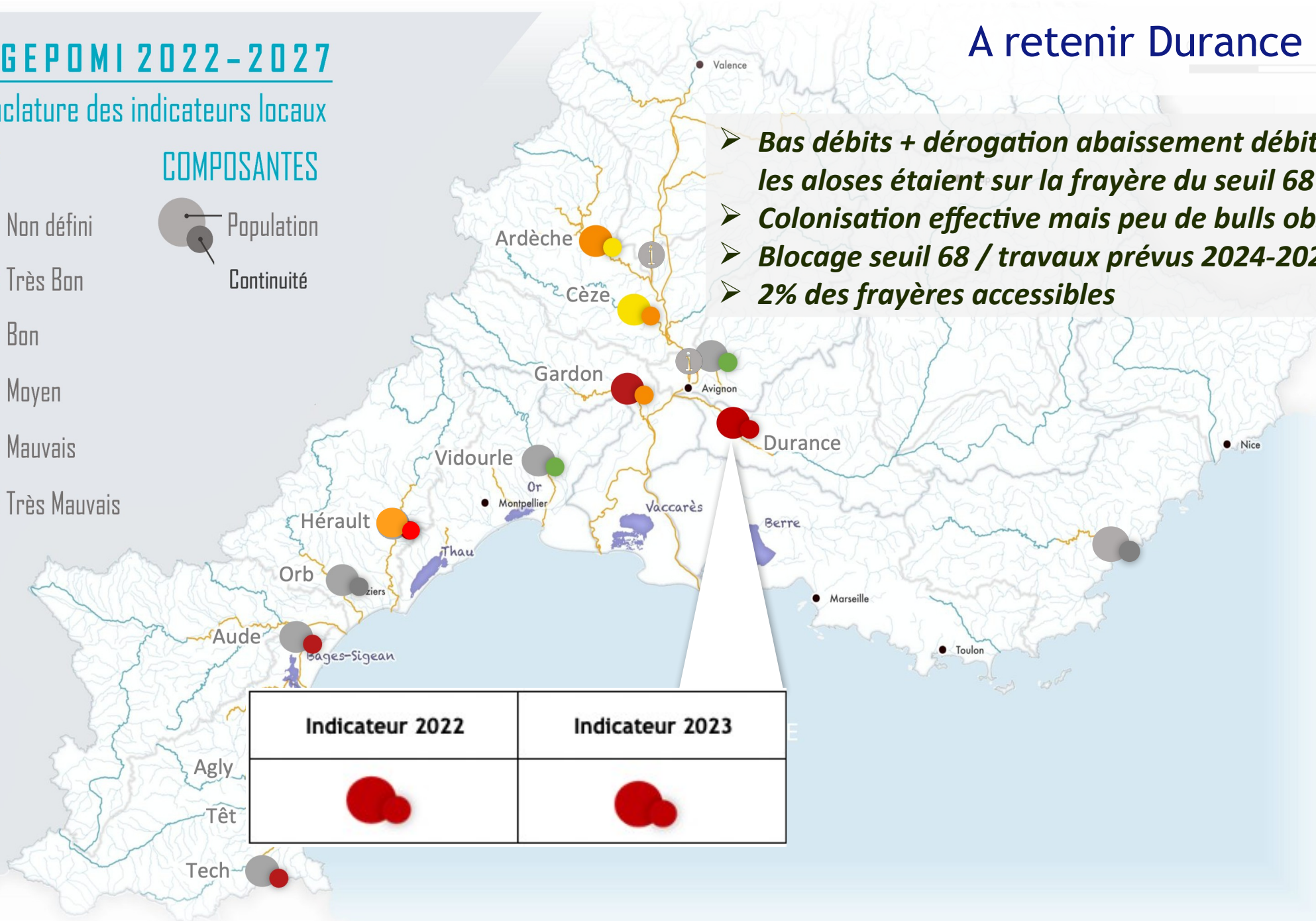


### COMPOSANTES



## A retenir Durance 2022 2023

- **Bas débits + dérogation abaissement débits 2022 alors que les aloses étaient sur la frayère du seuil 68**
- **Colonisation effective mais peu de bulls observés!**
- **Blocage seuil 68 / travaux prévus 2024-2025**
- **2% des frayères accessibles**



Indicateur 2022	Indicateur 2023

# PLAGEPOMI 2022-2027

## Nomenclature des indicateurs locaux

### ETAT

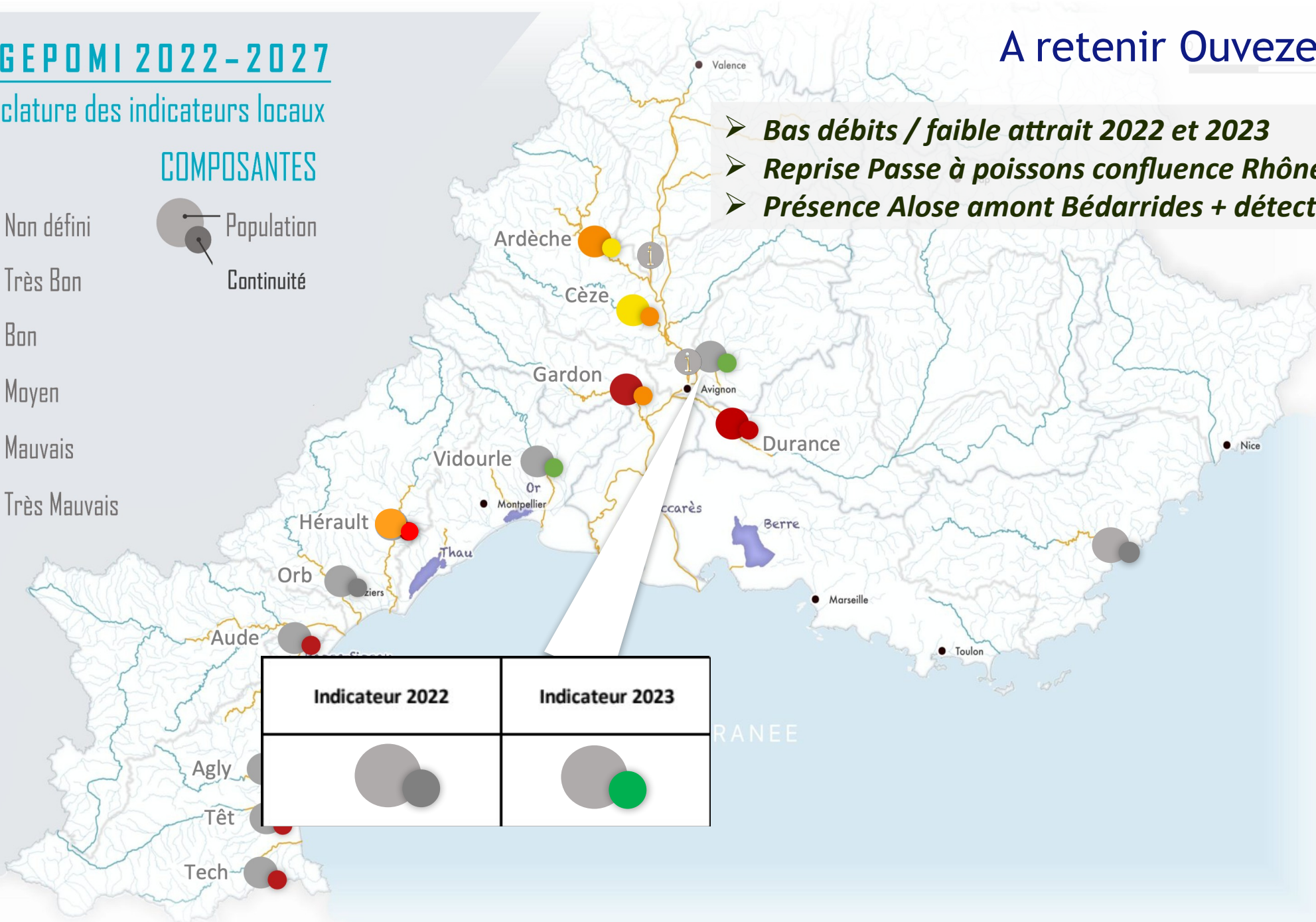


### COMPOSANTES



## A retenir Ouveze 2022 2023

- **Bas débits / faible attrait 2022 et 2023**
- **Reprise Passe à poissons confluence Rhône en 2021**
- **Présence Alose amont Bédarrides + détection ADN Sorgues**



Indicateur 2022	Indicateur 2023



# PLAGEPOMI 2022-2027

## Nomenclature des indicateurs locaux

### ETAT

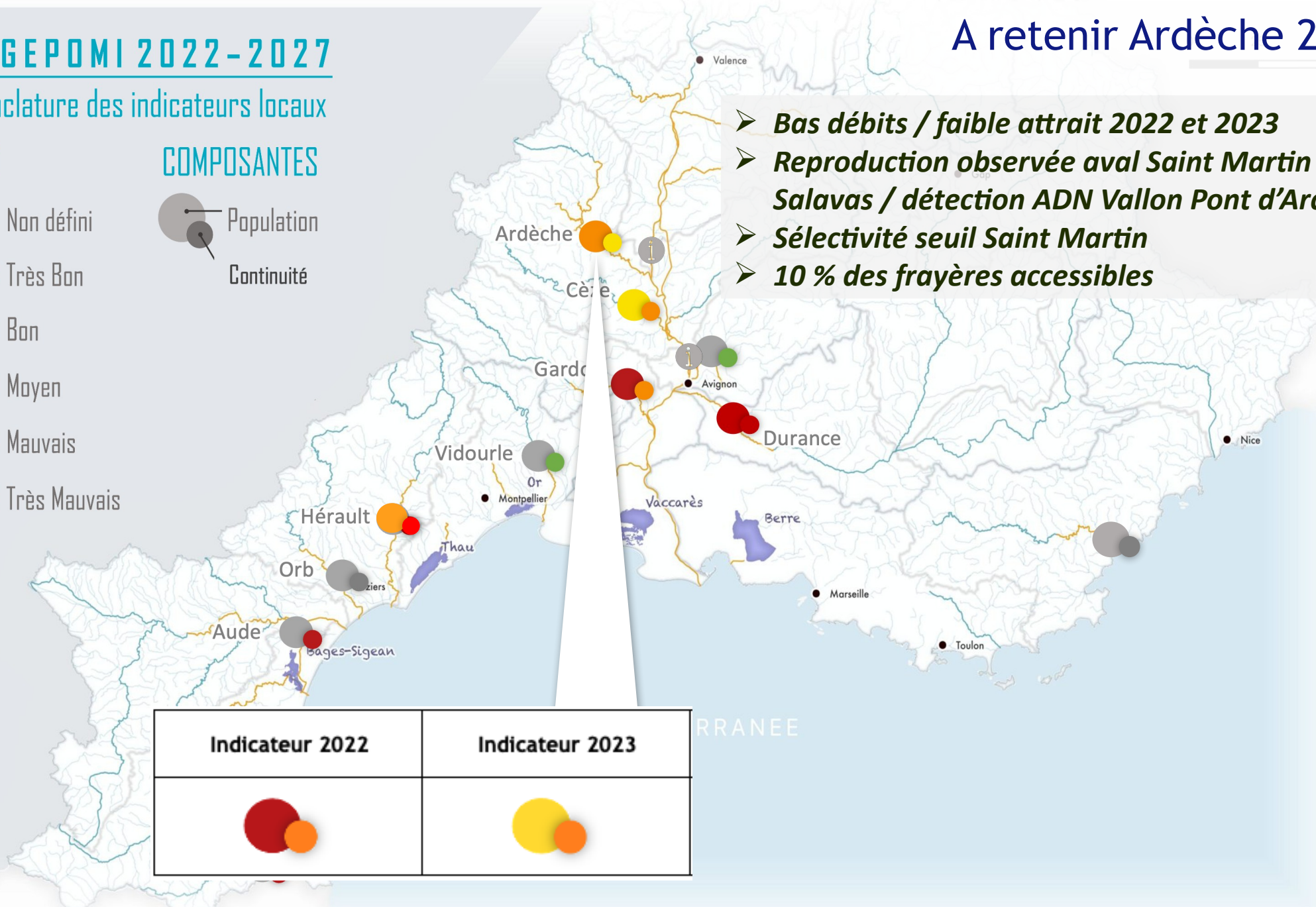


### COMPOSANTES



## A retenir Ardèche 2022 2023

- **Bas débits / faible attrait 2022 et 2023**
- **Reproduction observée aval Saint Martin / Pas de bulls à Salavas / détection ADN Vallon Pont d'Arc**
- **Sélectivité seuil Saint Martin**
- **10 % des frayères accessibles**



Indicateur 2022	Indicateur 2023

RRRANEE

# PLAGEPOMI 2022-2027

## Nomenclature des indicateurs locaux

### ETAT

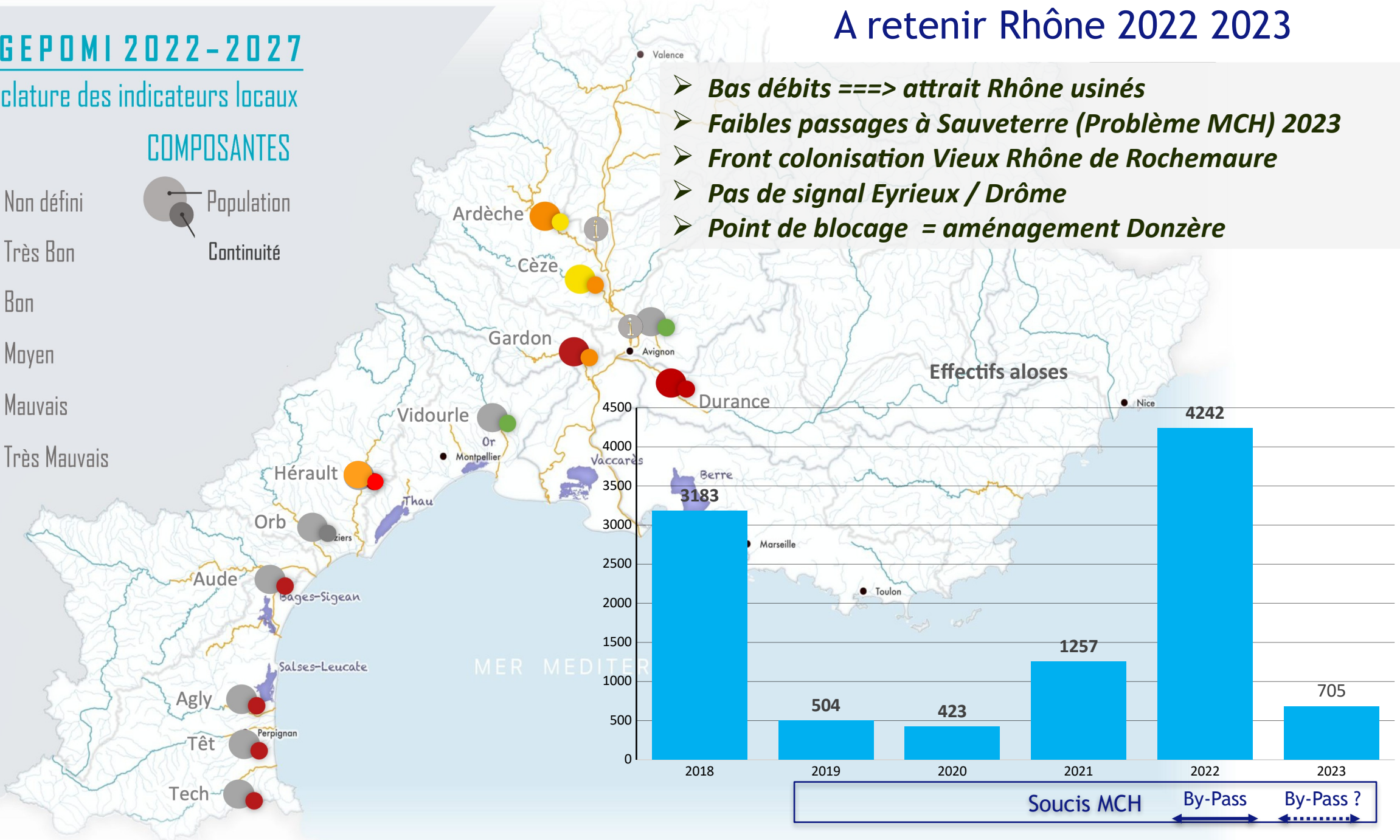


### COMPOSANTES



## A retenir Rhône 2022 2023

- **Bas débits ==> attrait Rhône usinés**
- **Faibles passages à Sauveterre (Problème MCH) 2023**
- **Front colonisation Vieux Rhône de Rochemaure**
- **Pas de signal Eyrieux / Drôme**
- **Point de blocage = aménagement Donzère**



# PLAGEPOMI 2022-2027

## Nomenclature des indicateurs locaux

### ETAT

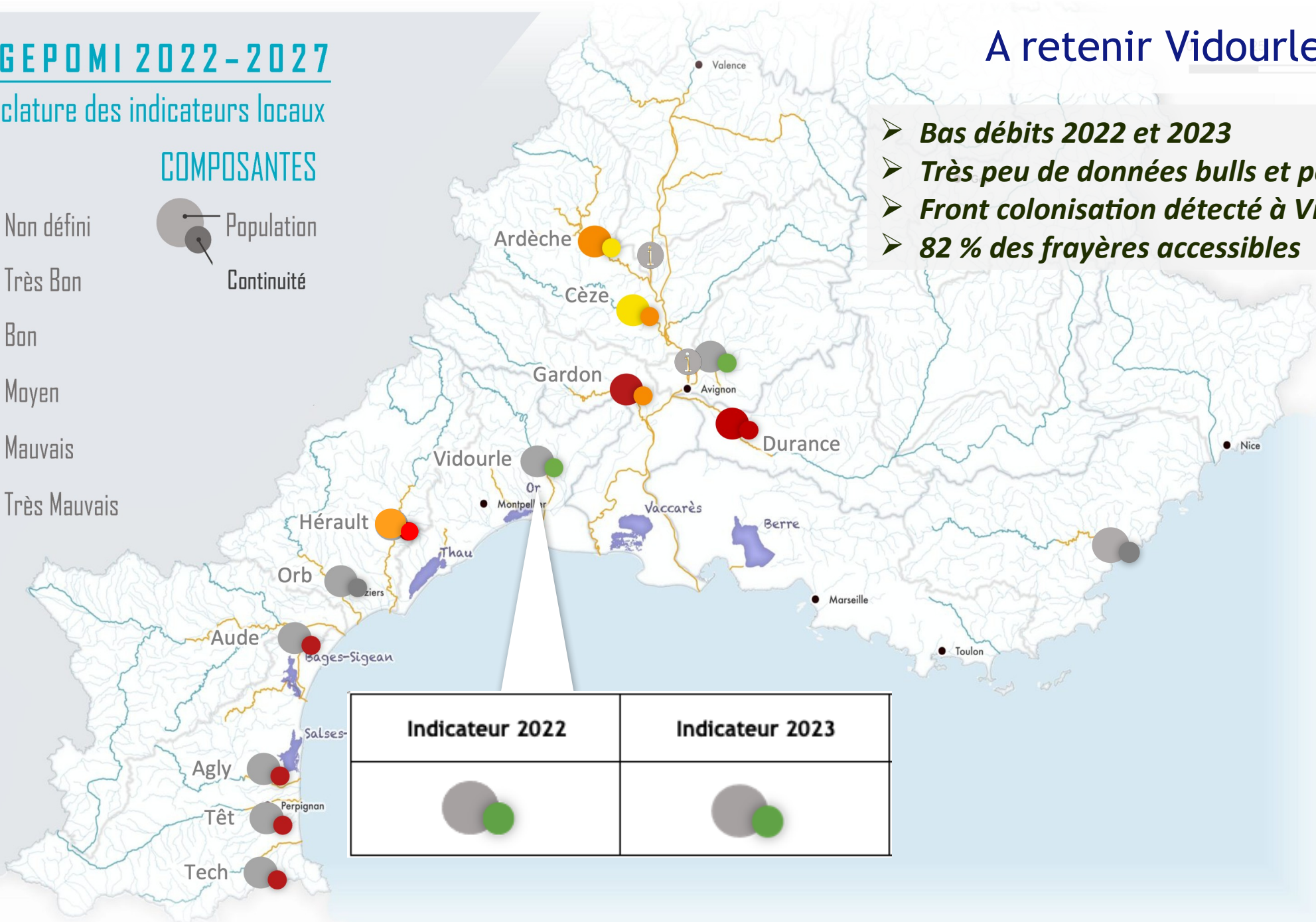


### COMPOSANTES



## A retenir Vidourle 2022 2023

- **Bas débits 2022 et 2023**
- **Très peu de données bulls et pêcheurie**
- **Front colonisation détecté à Villetelle (ADNe)**
- **82 % des frayères accessibles**



# PLAGEPOMI 2022-2027

## Nomenclature des indicateurs locaux

### ETAT



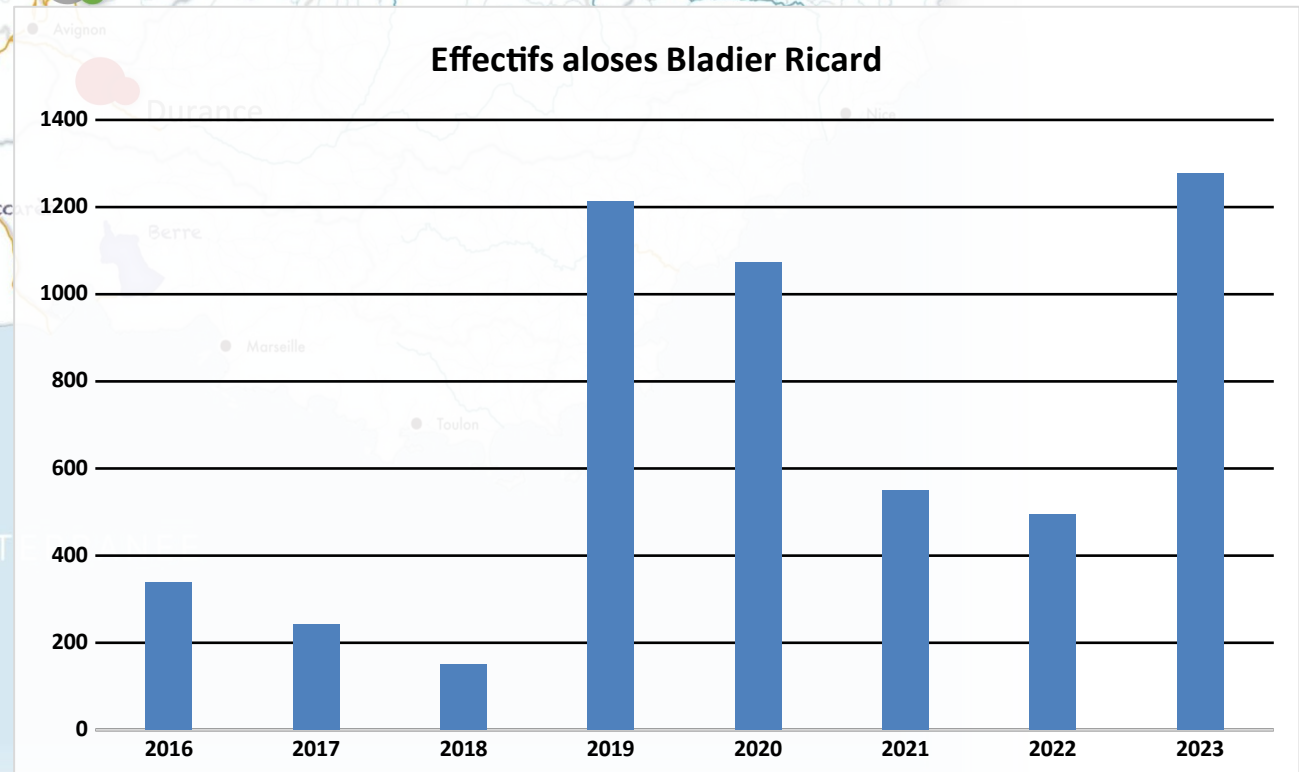
### COMPOSANTES



## A retenir Hérault 2022 2023

- Record passages Alose 2023
- Très peu d'eau 2023
- Front colonisation entre Bladier et Castelnau de Guers
- 11% de frayères accessibles (blocage Conas)

Indicateur 2022	Indicateur 2023



# PLAGEPOMI 2022-2027

## Nomenclature des indicateurs locaux

### ETAT

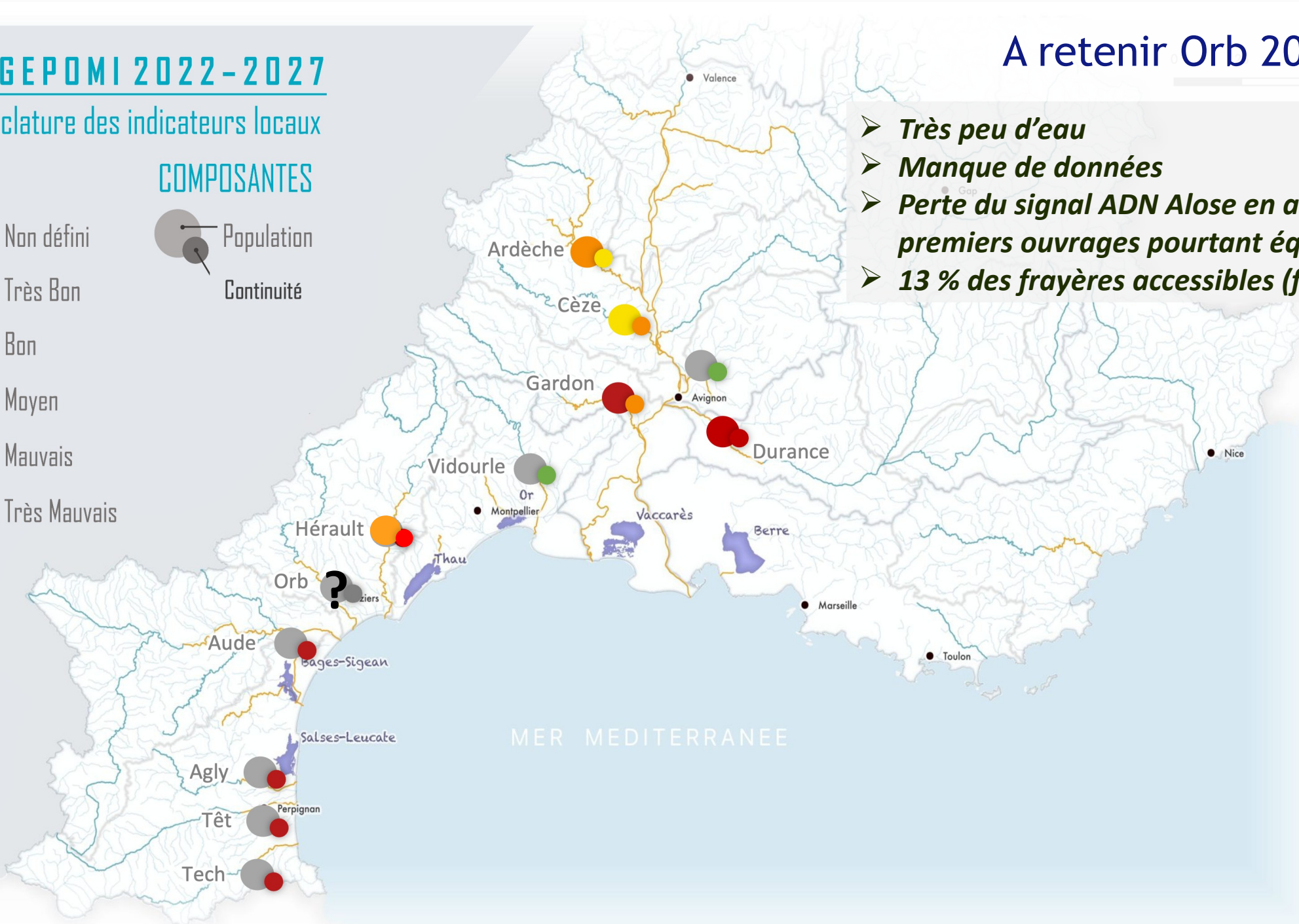


### COMPOSANTES



## A retenir Orb 2022 2023

- **Très peu d'eau**
- **Manque de données**
- **Perte du signal ADN Alose en amont des 2 premiers ouvrages pourtant équipés**
- **13 % des frayères accessibles (frayères en ZALT)**



# PLAGEPOMI 2022-2027

## Nomenclature des indicateurs locaux

### ETAT

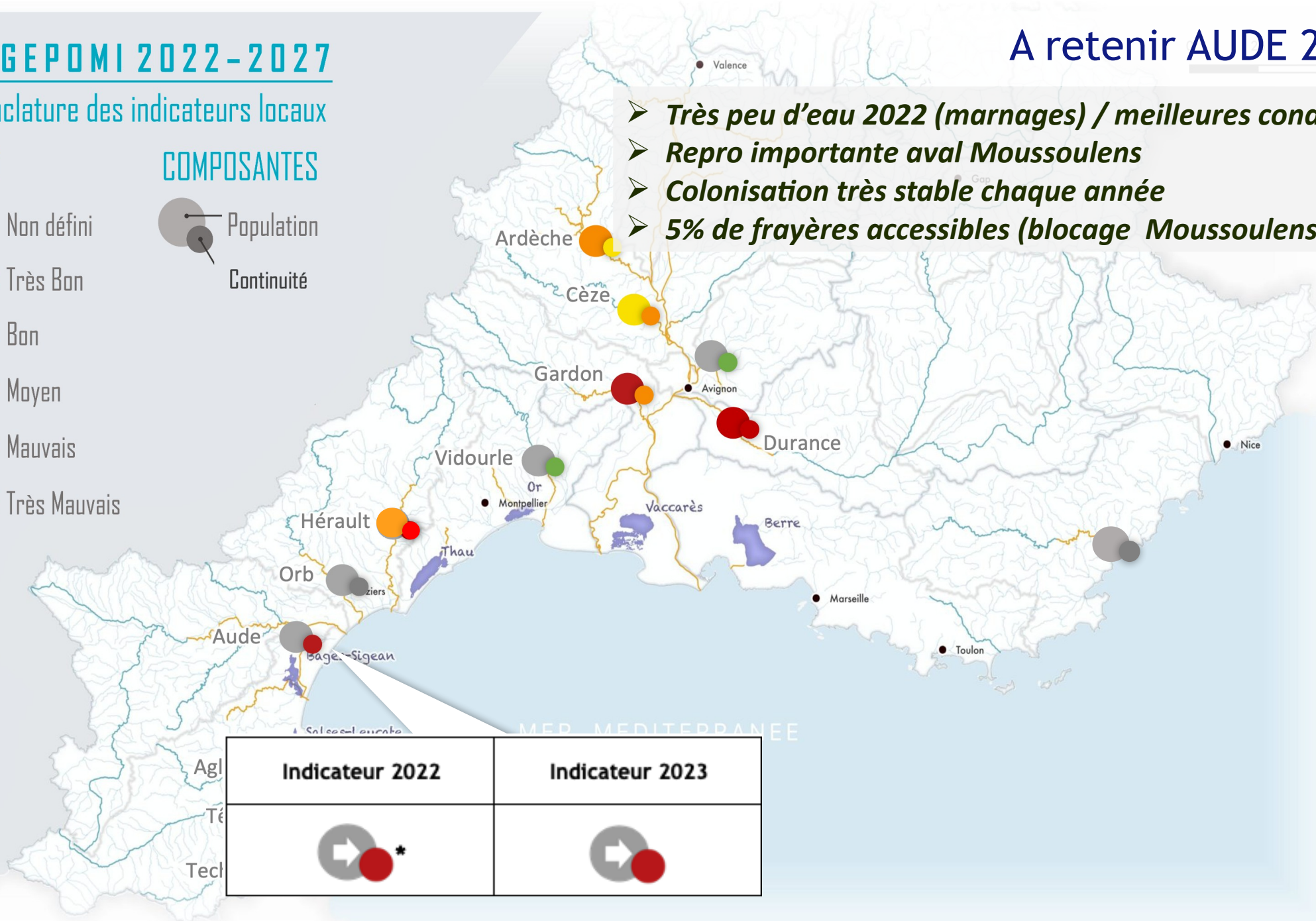
-  Non défini
-  Très Bon
-  Bon
-  Moyen
-  Mauvais
-  Très Mauvais



### COMPOSANTES

-  Population
-  Continuité

## A retenir AUDE 2022 2023

- *Très peu d'eau 2022 (marnages) / meilleures conditions 2023*
- *Repro importante aval Moussoulens*
- *Colonisation très stable chaque année*
- *5% de frayères accessibles (blocage Moussoulens)*



Indicateur 2022	Indicateur 2023
	

# PLAGEPOMI 2022-2027

## Nomenclature des indicateurs locaux

### ETAT

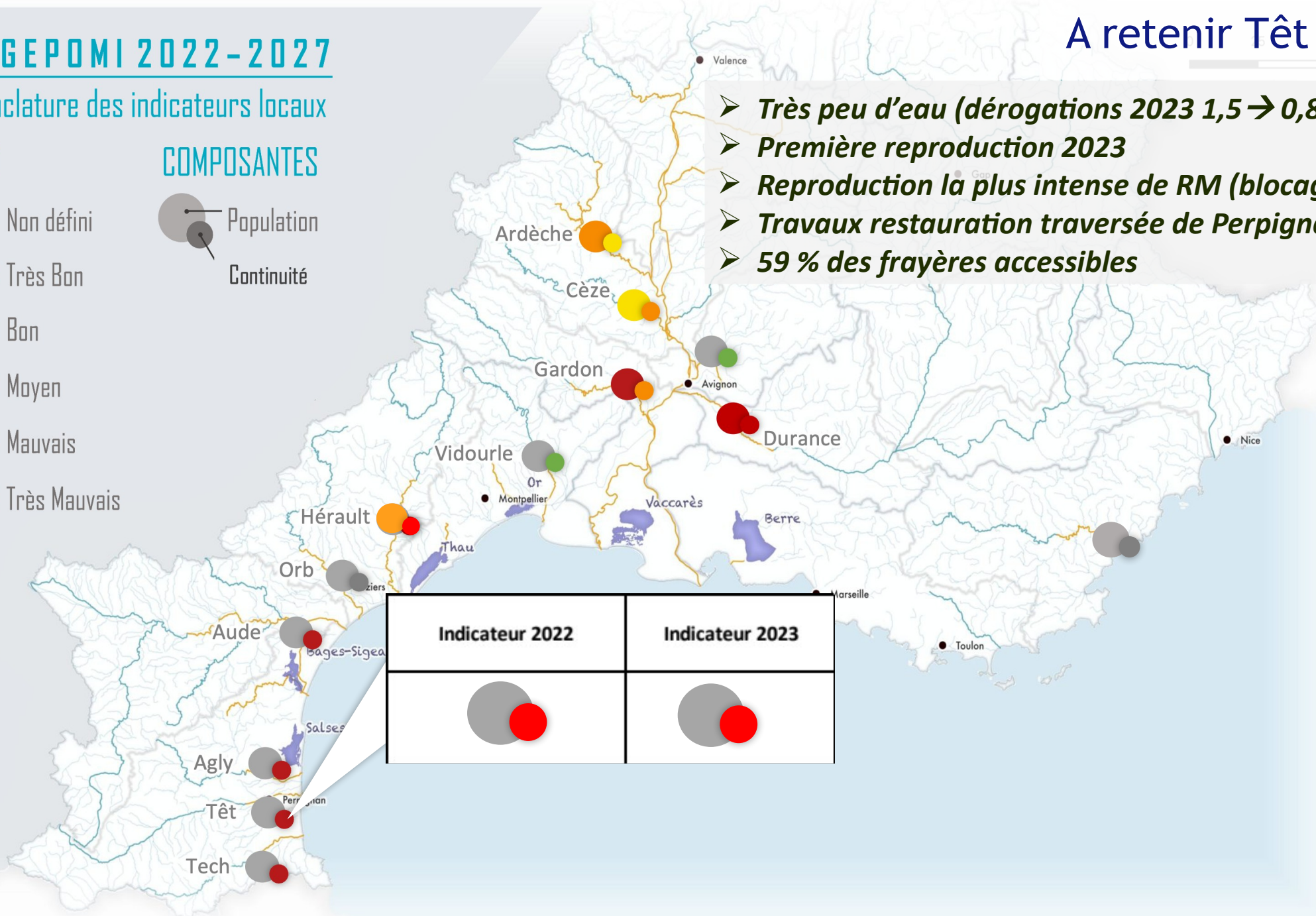


### COMPOSANTES



## A retenir Têt 2022 2023

- *Très peu d'eau (dérogations 2023 1,5 → 0,8 m<sup>3</sup>/s)*
- *Première reproduction 2023*
- *Reproduction la plus intense de RM (blocage Villelongue)*
- *Travaux restauration traversée de Perpignan*
- *59 % des frayères accessibles*



Indicateur 2022	Indicateur 2023

# PLAGEPOMI 2022-2027

## Nomenclature des indicateurs locaux

### ETAT

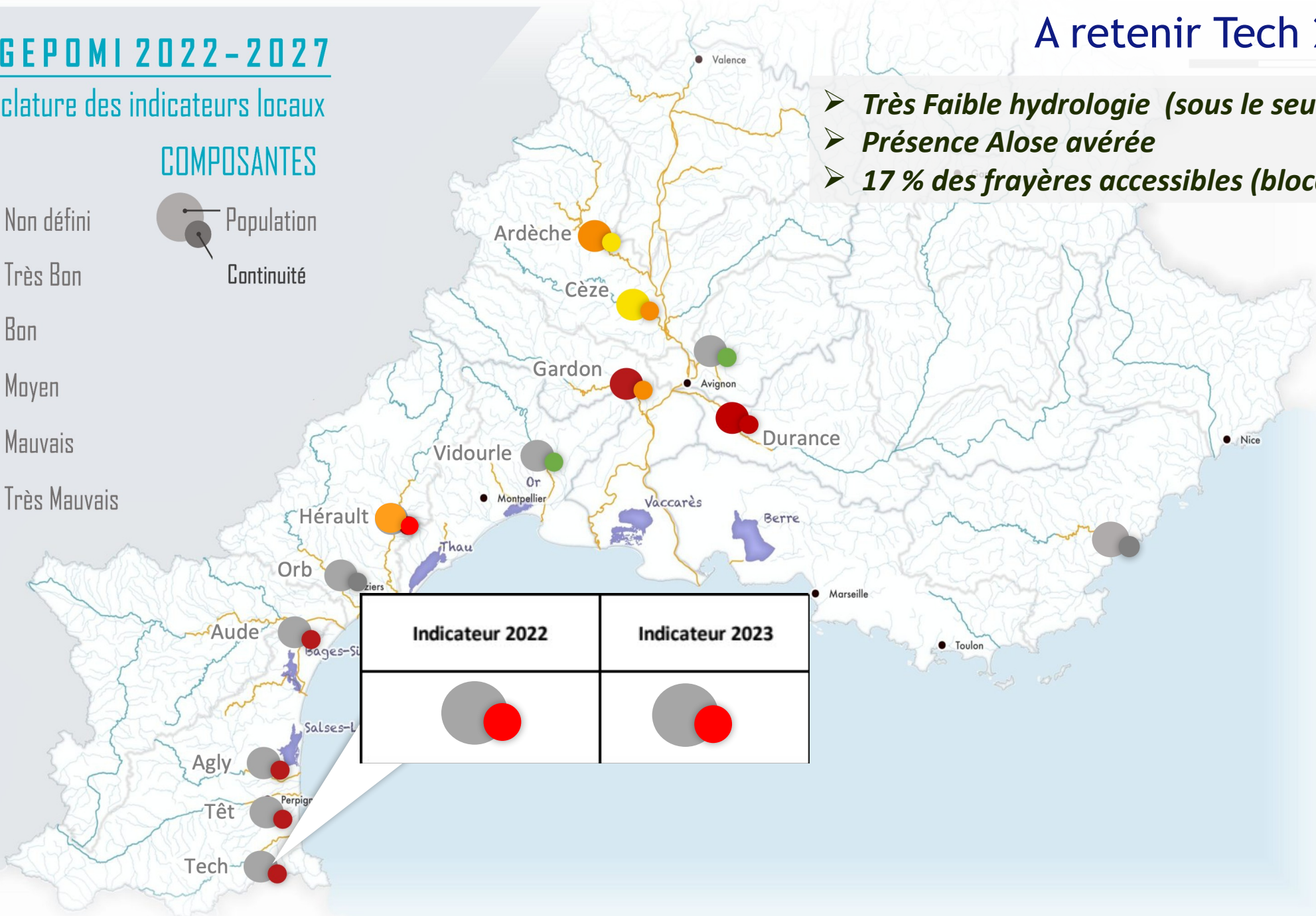


### COMPOSANTES



## A retenir Tech 2022 2023

- **Très Faible hydrologie (sous le seuil de crise)**
- **Présence Alose avérée**
- **17 % des frayères accessibles (blocage Pont d'Elne)**





# PLAGEPOMI 2022-2027

## Nomenclature des indicateurs locaux

### ETAT

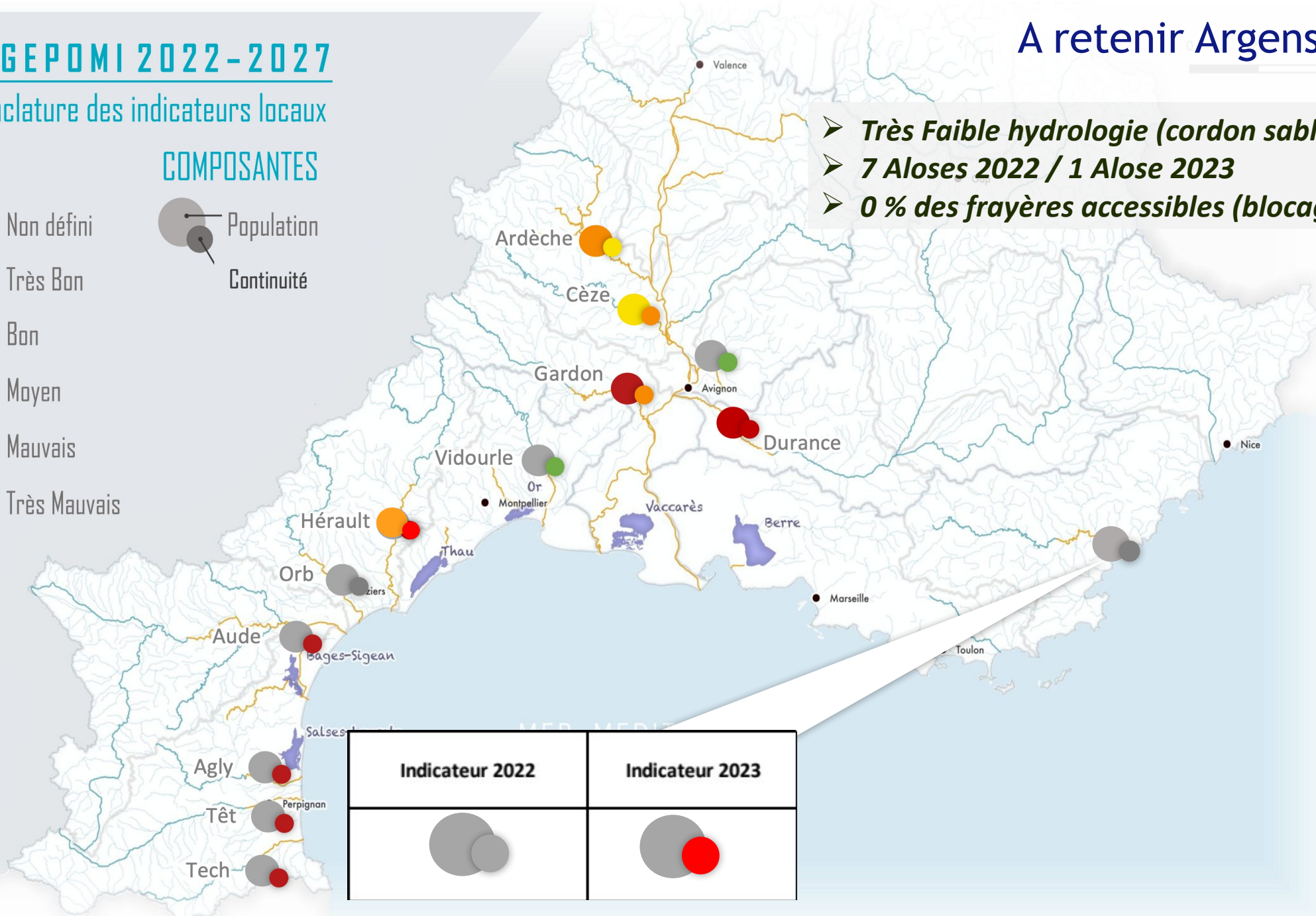
-  Non défini
-  Très Bon
-  Bon
-  Moyen
-  Mauvais
-  Très Mauvais



### COMPOSANTES

-  Population
-  Continuité

## A retenir Argens 2022 2023

- **Très Faible hydrologie (cordon sableux)**
- **7 Aloses 2022 / 1 Alose 2023**
- **0 % des frayères accessibles (blocage Seuil du Beal)**



Indicateur 2022	Indicateur 2023
	

# Présence de la Lamproie marine

Espèce relictuelle en Méditerranée, observations d'individus isolés uniquement

Impossibilité de réaliser des suivis quantitatifs classiques



Observations confirmées

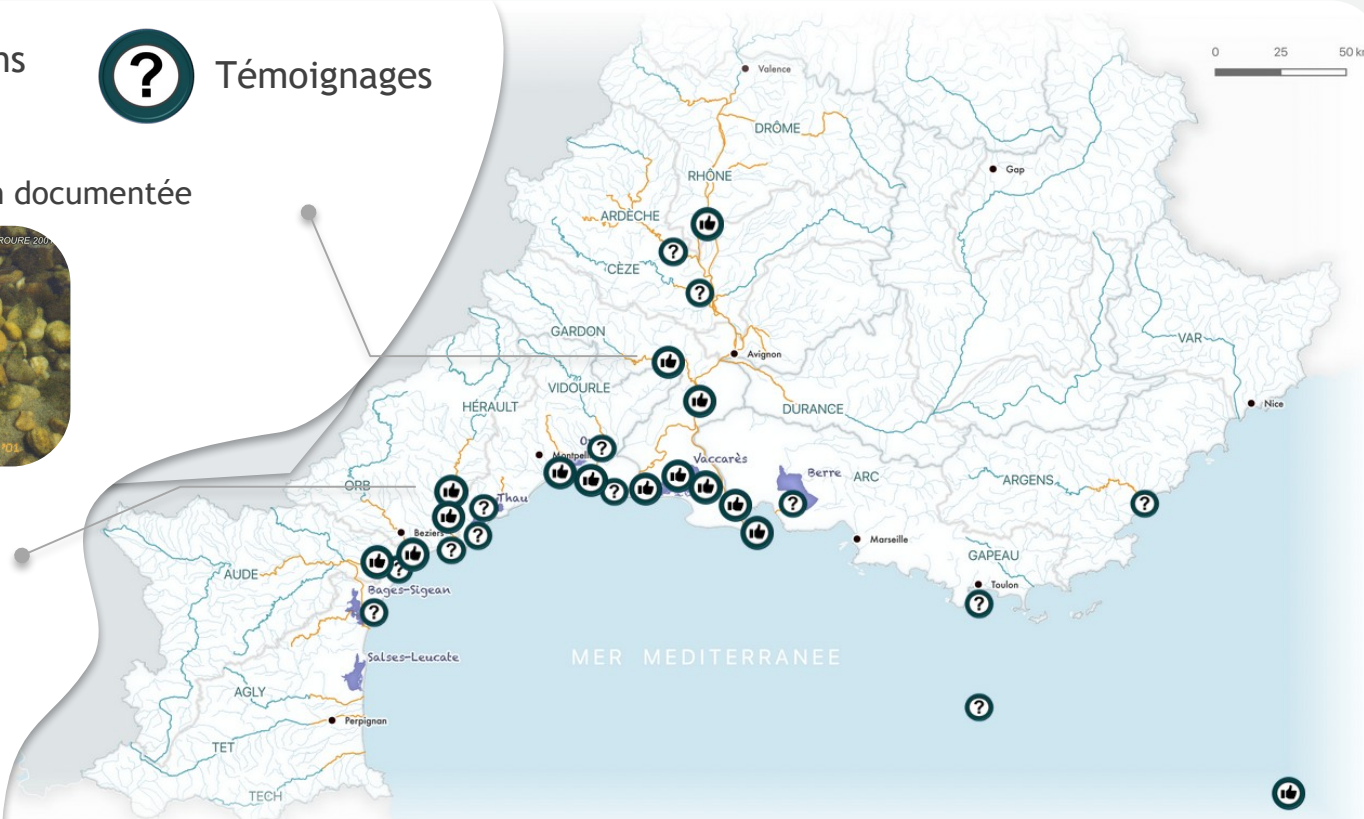


Témoignages

Dernière reproduction documentée (2003)



Dernière observation continentale (2019)



Etat de l'espèce en Rhône-Méditerranée Corse



Très Mauvais





**Merci de votre  
attention**



ASSOCIATION MIGRATEURS RHÔNE-MÉDITERRANÉE

ZI Nord, rue André Chamson, 13200 Arles

contact@migrateursrhonemediterranee.org

Tél. : 04 90 93 39 32

[www.migrateursrhonemediterranee.org](http://www.migrateursrhonemediterranee.org)